

Skapat: 2014-06-30  
Version 1:1

# Produktspecifikation

Modellgrupp R1200-42



Information i detta dokument kan utan förvarning bli föremål för ändring och skall icke betraktas som ett åtagande från Marifix System AB. Marifix System AB åtar sig inget ansvar för fel som kan förekomma i detta dokument.

Marifix System AB är icke ansvarigt för skador som är en följd av användning av detta dokument eller produkter som beskrivs i detta dokument.

Dokumentet, eller delar därav, får ej utan Marifix System AB:s medgivande reproduceras eller kopieras. Överträdande härav beivras med stöd av gällande lag.

Ytterligare kopior av detta dokument kan erhållas från Marifix System AB via mejladress [info@marifix.se](mailto:info@marifix.se) alternativt laddas ner från websidan [www.marifix.se](http://www.marifix.se).

© Marifix System AB

Produktgrupp: R1200-42

## **Innehållsförteckning**

### **1:0 Specifikation**

- 1:1 Beskrivning
- 1:2 Belastningstest
- 1:3 Dimensioner och höjdmått
- 1:4 Varianter och tillval

### **2:0 Installation och handhavande**

- 2:1 Uppackning och hantering

### **3:0 Underhållsinstruktioner**

- 3:1 Underhåll
- 3:2 Reservdelar

## 1:0 Specifikation

### 1:1 Beskrivning

Syrafasta eller syrabeständiga stål innehåller förutom järn och krom även en del nickel och/eller mangan samt mindre kvantiteter av andra metaller som molybden, niob och titan.

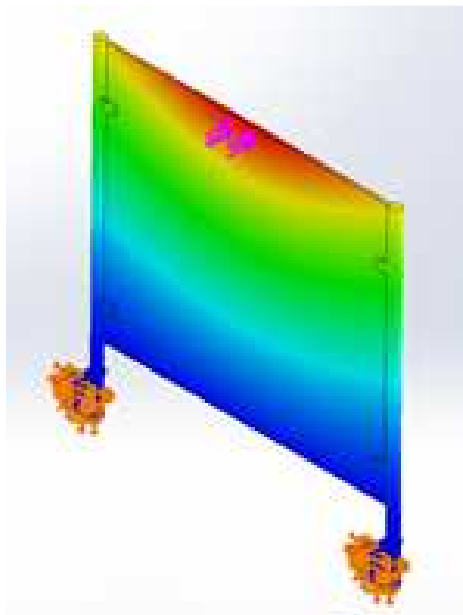
Syrafast stål A4 beteckning AISI 316 används i miljöer med mera kännbara kemiska påfrestningar, eller i marina miljöer. För inomhusbruk finns A2 beteckning AISI 304 som inte är syrafast.

På Marifix Railing System AB kan du välja bland ett brett urval av glasräcke, multiglasräcke, wireräcke, barräcke och pollare samt ett flertal modeller inom rostfritt som kan monteras som altanräcken, balkongräcken, lofträcken eller trappräcken. Upptäck vårt breda utbud med flera olika valmöjligheter för inom eller utomhusbruk.

### 1:2 Belastningstest

- Vertikalfäste rund
- Rör L=1320mm – utstick antas på 25mm från nedersta punkt på vertikalbeslag. Dvs räckhöjd 1100mm.
- Ritning 102-316-1200
- Bottnyta samt skruvhål fixerade
- Material SS 316 alt 304
- Glas t=10.76mm. Antas ha E-modul på 69GPa. Glaset antas sitta fast inspänt mot stolpens infästningsöron. Glaset spänningar uppgår till ca 35MPa vid 750N belastningen. (inkl. först)
- 500N mitt på glasets övre frontyta (B100mmxH42mm) ger spänningar kring 163MPa samt utböjning kring 16mm
- 750N mitt på glasets övre frontyta (B100mmxH42mm) ger spänningar kring 244MPa samt utböjning kring 24mm
- 750N mitt på glasets övre frontyta (B100mmxH42mm) med ett förstärkningsrör på 400mm ger spänningar kring 153MPa samt utböjning kring 19mm





### Analysförutsättningar

- MESH standard
- Von Mises
- Global contact bonded
- Global size 6mm (ganska grov)
- Tolerance 0.3mm
- Material SS 304 alt. 316
- E-modul SS 200Gpa
- Sträckgräns 210N/mm<sup>2</sup> (Mpa)
- Brottgräns 490-690N/mm<sup>2</sup> (Mpa)

### 1:3 Dimensioner

Dimension rör	42,4 x 2,0mm
Höjdmått	1200mm

## **1:4 Varianter och tillval**

Stolpar finns i följande modeller:

J102-316-965  
J104-316-965  
J190-316-965  
J135-316-965

Fötter finns i följande varianter för toppmontering:

J101542-2

Fötter finns i följande varianter för vertikalmontering:

J051142  
J061142  
E032016

Vid vertikalmontering ska ändplugg längst ner användas:

J080142

Glashållare finns i följande modeller:

G620042  
G650042  
G660042

Toppbeslag finns i följande modeller:

J070242  
J070642

Gummi finns i följande modeller:

G620009  
G620010  
G620011  
G620012  
G620013

För montering i trä används följande skruv:

DIN 571-4-8x100

För montering i betong används följande expander:

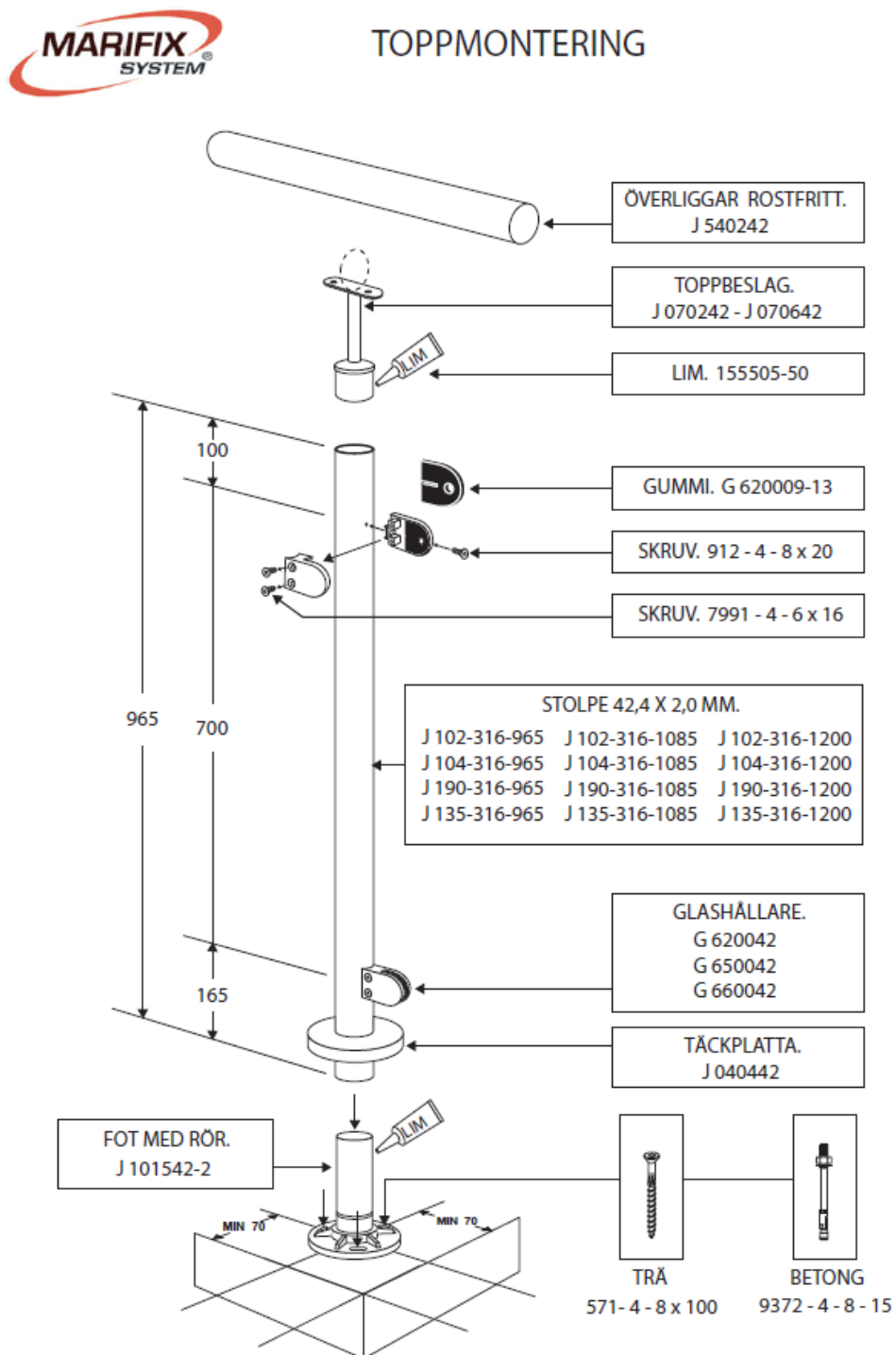
9372-4-8-15, 75mm

Lim

155505-50

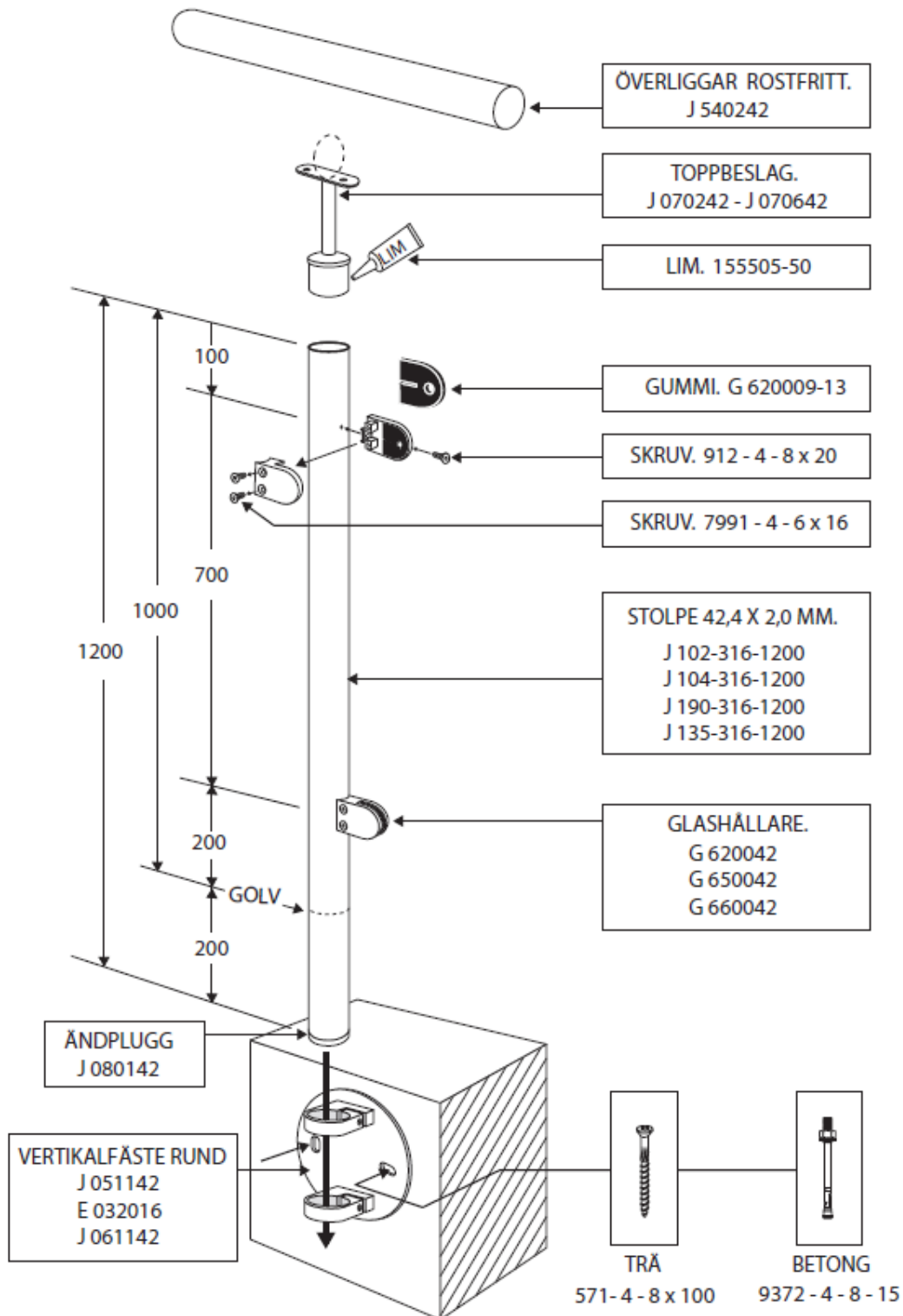
## 2:0 Installation och handhavande

### 2:1 Uppackning och hantering





## VERTIKALMONTERING



## 3:0 Underhållsinstruktioner

### 3:1 Underhåll

Underhåll och rengöring av rost fritt stål ska ske årligen. Rengör lika ofta som du putsar fönstren för att bevara finishen. Rengör med Marifix eget rengöringsmedel Marifix Stålglass 4440 och torka sedan av med en mjuk putsduk. Putsa missfärgade ytor med Marifix Universalpasta 4435 pasta och torka av med en mjuk putsduk.

Högglossat rostfritt stål kan rengöras med fönsterputsmedel som inte innehåller klorider (koksalt). Svåra fläckar av fett och olja tas även dem bort med Marifix Universalpasta 4435.

Rengöringsmedel som **INTE** skall användas på rostfritt stål är:  
Rengöringsmedel med klorid. Blekmedel med hypoklorit och silverputs får inte användas. Stålull och metallborstar ska **INTE** användas då de repar ytan.

Pulverlackade detaljer och stolpar ska rengöras med vaxschampo av samma sort som används till bilar ca 2 gånger/år samt direkt efter storm och oväder. För bästa finish använd även mjukt vax efteråt och polera upp detaljerna/stolparna med en mjuk trasa. Röda kulörer ska rengöras oftare än andra färger. Använd **INTE** rengöringsmedel som innehåller lösningsmedel på lackade detaljer/stolpar.

### 3:1 Reservdelar

Samtliga delar går att återköpa hos Marifix System AB om de av någon anledning skulle gå sönder eller bli defekta.